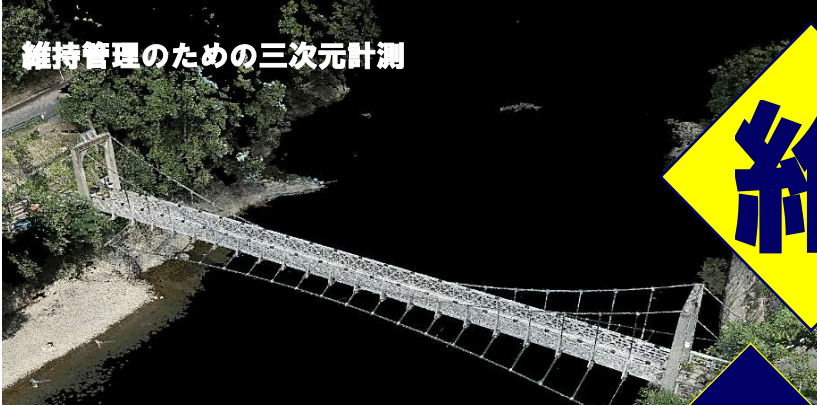


維持管理のための三次元計測



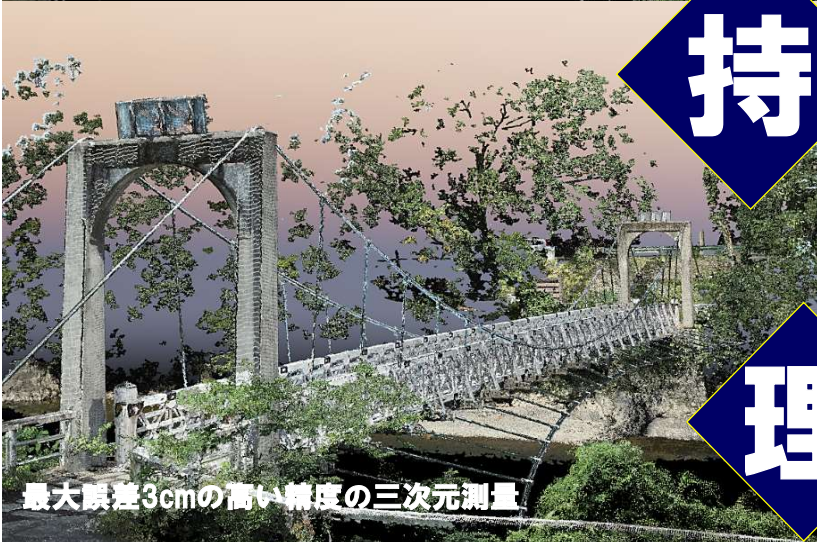
維

上空80mから撮影した三次元データ



持

管



理



測量用ドローン (M300RTK)

最大誤差3cmの高い精度の三次元測量

丸重屋

Marushigeya

×

ドローン測量

Surveying

インフラメンテナンスのプロ集団が手掛ける
丸重屋のドローン測量

- 三次元測量による構造物の維持管理
- 出来形測定 ■土量計算 ■土量変化の観察
- 法面の状況把握 ■災害状況把握 ■防災DX

測量用ドローンで上空から素早く計測。
リアルタイムで状況が把握可能。
得られた情報は即座に三次元データ化。
誤差1~3cm以内の高い精度が担保されたXYZ軸。

防



災

減

災

(有) 丸重屋
京都府京都市山科区
勤修寺平田町57
TEL 075-591-1919
詳細はこちらから



のり面の三次元計測



測量中